

RGBW LED STREIFEN

IP20: 200098



IP65: 200099



IP68: 200100



LIEFERUMFANG

- 1x 5m RGBW LED Streifen
- 2x Verbindungsklemmen; 2x Eckverbinder:
15cm Kabel zwischen 2 Verbindungsklemmen
(Nicht bei IP68 inkludiert)

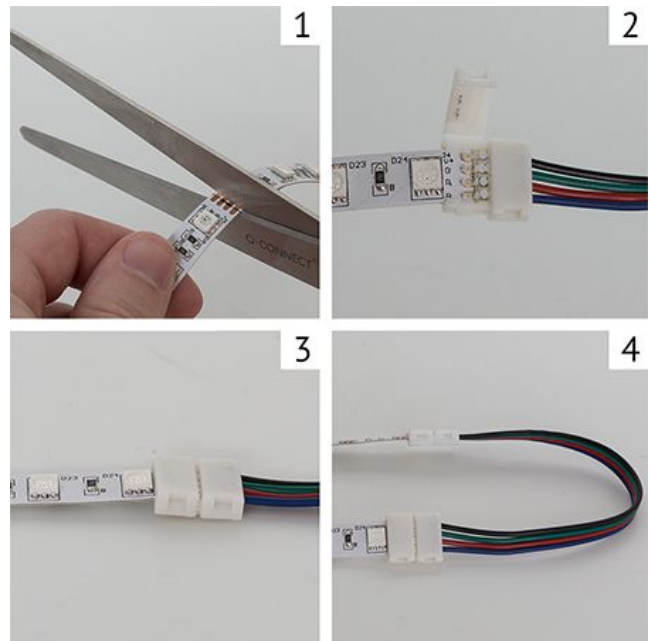
SONSTIGES

- Maximale Länge bei LED Streifen 10m
- **ACHTUNG:** Bei zu starkem knicken/biegen kann es zur Verletzung der Leiterbahnen kommen und der LED Streifen beschädigt werden

Bei Variante IP68:

- Bei dauerhafter Verwendung in Wasser muss Anschluss und Ende des LED Streifens entsprechend abgedichtet werden.
- Die Installation im Salzwasser wird nicht empfohlen, da es zu Verfärbungen des Silikons kommen kann.
- Die Installation an Orten in der Nähe von Salzwasser stellt kein Problem dar.

VERBINDUNGSANLEITUNG



TECHNISCHE DATEN

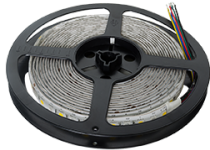
| | |
|---|---|
| Größe | 5000x12x2mm (IP20) 5000x12x3mm (IP65) 5000x17x5mm (IP68) |
| Betriebsspannung | 24VDC |
| Abstrahlwinkel | 120° |
| Kürzbar | Alle 6 LEDs/10cm |
| Leistungsaufnahme je Kanal und 5m Streifen | Rot: 20W Grün: 23W Blau: 21W Warmweiß: 22W Max.: 86W |
| Helligkeit in Lumen je Kanal und 5m Streifen | Rot: 600...800Lm Grün: 650...1.100Lm Blau: 300...550Lm Warmweiß: 1.600...2.000Lm |
| Farbtemperatur Warmweiß | 3300K +/-200K |
| Betriebstemperatur | -25...+60°C |
| CRI | RGB: 80-85, WW: 90 |
| 300 qualitative SMD LED Chips (60 LEDs/m) | |
| ausreichend dimensionierte Leiterbahnen | |
| langlebige, geruchs-neutrale Beschichtung (Bei IP65 und IP68) | |
| Klebestreifen an der Unterseite zur Befestigung | |
| Zubehör zur einfachen Verbindung einzelner LED Streifenanteile, bzw. das Legen um Ecken,... | |

RGBW LED STRIP

IP20: 200098



IP65: 200099



IP68: 200100



CONTENTS

- 1x 5m RGBW LED Strip
- 2x straight couplers, 2x flexibel couplers: 15cm cable between two straight connectors (Not included in IP68)

FURTHER INFORMATION

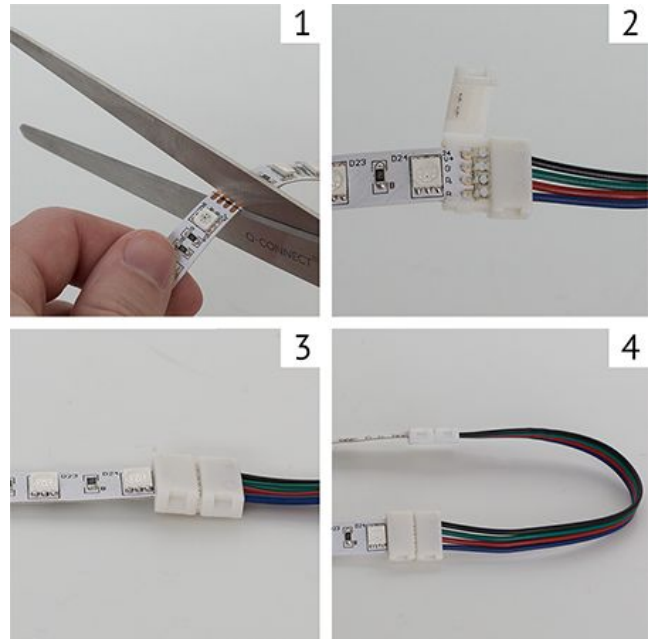
- Maximum led strip length 10m.
- CAUTION: Heavy bending can damage the LED strip

For IP68 Strips:

- For submerged applications please ensure that both ends of the strip are properly sealed.
- It is not recommended to submerge the strip in salt water as the silicon will discolour over time.
- Installation in close proximity, but not in direct contact with salt water has no adverse effects.

Please note that technical specification may change at any time!

CONNECTION INSTRUCTIONS



TECHNICAL DATA

| | |
|--|--|
| Dimensions | 5000x12x2mm (IP20) 5000x12x3mm (IP65) 5000x17x5mm (IP68) |
| Operating Voltage | 24VDC |
| Beam Angle | 120° |
| Cuttable | Every 6 LEDs/10cm |
| Power consumption per colour for 5m length | Red: 20W Green: 23W Blue: 21W Warm white: 22W Max.: 86W |
| Brightness per colour for 5m length | Red: 600...800Lm Green: 650...1.100Lm Blue: 300...550Lm Warm white: 1.600...2.000Lm |
| Color temperature warm white: | 3300K +/-200K |
| Ambient Temperature | -25...+60°C |
| CRI | RGB: 80-85, WW: 90 |
| 300 high quality SMD LEDs (60 LEDs/m) | |
| Extra wide conductors for even brightness | |
| Long lasting and odor free silicone sleeve on IP65 and IP68 | |
| Extra strong adhesive tape on back for secure mounting | |
| Accessories to allow easy connection of multiple pieces or to connect across corners, etc. | |